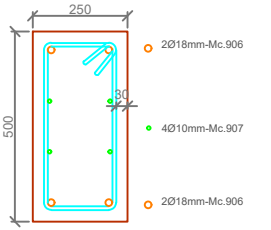


DETALLE DE ARMADURA PARA VIGA (250X500)mm  
Esc. 1-10



## DETALLES DE ARMADURA DE ESCALONES ESC. 1-25

FASE 1 MODULO 9					
PLANILLA DE HORMIGON DE VIGA 250x500 mm (f'c= 350 kg/cm <sup>2</sup> )					
altura (mm)	ancho (mm)	Codigo	Longitud (mm)	Cantidad	Volumen (m <sup>3</sup> )
500	250	VIGA 250X500-M9-01	3000	2.000	0.750
500	250	VIGA 250X500-M9-02	3050	3.000	1.144
TOTAL=				5.000	1.894

FASE 1														
MODULO 9														
VIGA 250X500 mm				Código:	VIGA 250X500-M9-01		Longitud prom:		2860 mm	Cant. viga:	2 U			
PLANILLA DE HIERRO DE VIGAS (fy=4200 kg/cm <sup>2</sup> )														
Mc	Tipo	Ø mm	Espac. (mm)	Cant.	Dimensiones (m)					Longitud (m)	Peso (kg)	Obs		
					a	b	c	d	e	Total	Unitario		Total	
906	C	18	2	4	0.97	3.06	0.97			5.00	20.02	10.00	39.99	
907	C	10	2	2		3.06				3.06	6.13	1.89	5.70	
908	O	30	100-200-100	29	0.28	0.88		0.15		1.31	39.17	0.84	20.45	
Total de vigas código VIGA 250X500-M9-01											64.22			
Total de vigas código VIGA 250X500-M9-01											128.43			
VIGA 250X500 mm				Código:	VIGA 250X500-M9-02		Longitud prom:		2706 mm	Cant. viga:	3 U			
PLANILLA DE HIERRO DE VIGAS (fy=4200 kg/cm <sup>2</sup> )														
Mc	Tipo	Ø mm	Espac. (mm)	Cant.	Dimensiones (m)					Longitud (m)	Peso (kg)	Obs		
					a	b	c	d	e	Total	Unitario		Total	
906	C	18	2	4	0.97	2.80	0.97			4.74	19.29	9.36	27.34	
907	C	10	2	2		2.80				2.80	5.59	1.72	9.45	
908	O	30	100-200-100	24	0.28	0.88		0.15		1.31	34.26	0.81	15.96	
Total de vigas código VIGA 250X500-M9-02											66.65			
Total de vigas código VIGA 250X500-M9-02											181.94			